

Incarcator multifunctional rotativ cu brat telescopic (telehandler), model Manitou – MRT 2150

Specificatii tehnice:

- Capacitate de ridicare: **5.000 kg**
- Inaltimea maxima de lucru: **20,60 m**;
- Lungimea maxim frontala: / 18,01 m;
- Alimentare: **diesel 110 kW/ 150 CP**, montat transversal, cu injectie directa si racire cu apa;
- Tip rotatie: continua, turela montata pe un rulment dublu oscilant cu frana negativa;
- Pneuri: 18-22,5;
- Frane: Multidisc imersate in ulei, cu actionare hidraulica asistata pe ambele axe;
- Transmisie hidrostatica: actionare electronica cu pompa si motor hidraulic cu debit variabil;
- Sasiu: cosnstructie sudata automata in baie baie de flux din profiluri prefabricate din otel de inalta rezistenta, rezistent la coroziuni; configuratie (cu motor-transmisie-sistem de ridicare) compacta;
- Viteze: 2 inainte/ 2 inapoi, cu schimbarea sensului de mers inainte/ inapoi electromagnetice;
- Viteza maxima: 36 km/h
- Pompe hidraulice: 3x 160 l/min - 270 bar
- Tractiune permanenta 4x4: virare axa fata, virare scurta (axa fata/spate in sensuri opuse), virare crab (axa fata/spate in acelasi sens);
- Axe: oscilante;
- Garda la sol: 0,38 m
- Forta de tractiune: 8.200 daN

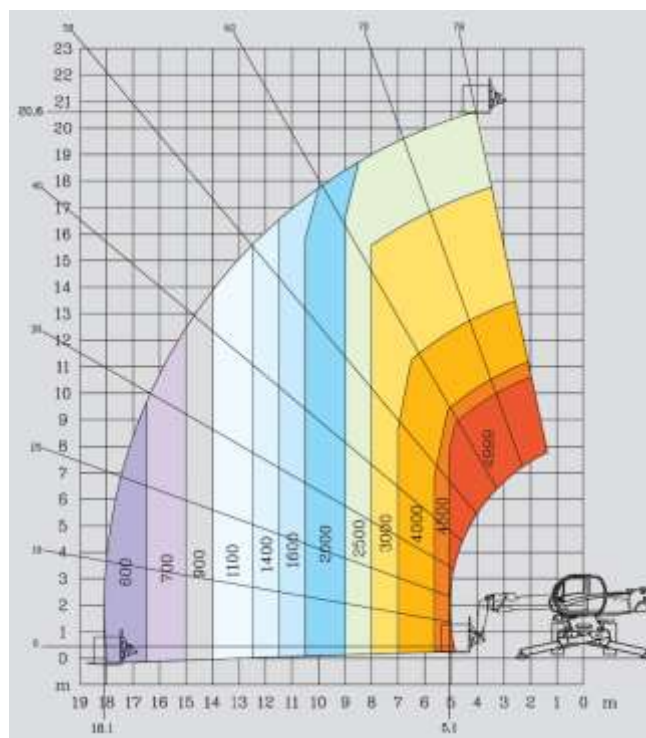


Dimensiuni de transport:

- Greutatea totala: 16.095 kg;
- Lungime: 6,78 m;
- Latime: 2,43 m;
- Inaltime: 3,02 m.

Echipament standard:

- Furci: 1.200 x 150 x 50 mm (Lungime x latime x grosime)
- Cadru furci: PFB 1320;
- Cabina ROPS-FOPS inchisa cu incalzire: geam cu actionare electrica, vizibilitate 360°;
- Predispozitie platforma;
- Stabilizatori: 4, actionabili simultan sau individual;



- Sistem hidraulic cu cuplare rapida a accesoriilor (patent Manitou);
- Frana de parcare cu indicator in cabina;
- Circuit suplimentar de retur pentru uleiul hidraulic (obligatoriu pentru vinci);
- Sistem de protectie pentru franare sigura in caz de avarie a pompei hidraulice principale;
- Sistem electro-hidraulic proportional – sistem de control al debitului uleiului hidraulic;
- Sistem de siguranta pentru blocarea incarcaturii in sistem de ridicare, in cazul in care apare o defectiune la sistemul hidraulic sau motor;
- Sistem MSS – sistem de avertizare si blocare a bratului in momentul depasirii diagramei de lucru
- Sistem independent de avarie – asigura coborarea bratului in siguranta, in cazul in care incarcatorul ramane blocat;
- Servofrana hidraulica – sistem hidraulic pentru franare pe toate rotile;
- Frame levelling – sistem hidraulic de inclinare si stabilizare laterala: -8-/ +8°;
- Sistem automat de blocare a axei spate in momentul in care rotatia turelei depaseste 15°;
- Sistem de avertizare si blocare a bratului in momentul depasirii diagramei de lucru;
- Doua joystick-uri cu control electro-proportional pentru toate miscarile hidraulice;
- Potentiometru pentru controlul electronic al vitezei de rotire a turelei;